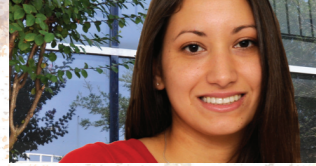


TRAYECTORIA

1.



Quiero hacer un Bachillerato y el Doctorado en Quiropráctica simultáneamente*

Complete simultáneamente el bachillerato y el Doctorado en Quiropráctica siguiendo estos pasos:

1. **SOLICITE ADMISIÓN** para uno de nuestros programas de bachillerato en apply.LIFE.edu.
2. Asegúrese de discutir su plan académico futuro con su consejero del Colegio de Estudios Graduados y Sub-graduados. **COMPLETE** 135 horas cuatrimestrales (90 semestrales) de créditos universitarios para obtener uno de los bachilleratos, mientras completa 135 horas cuatrimestrales para entrar en el programa de Quiropráctica (Vea la lista de los requisitos a la derecha).
3. **SOLICITE ADMISIÓN** al programa de Doctor en Quiropráctica. Existen varios cursos requeridos en este programa, que también cumplen con los cursos requeridos en los distintos Bachilleratos.
4. Contacte sus Consejeros en ambos Colegios durante su primer cuatrimestre en el programa de Doctor en Quiropráctica para planificar sus cursos/términos futuros. **AÑADA** cursos conducentes al bachillerato en su itinerario, mientras cursa el programa de Quiropráctica durante los 14 cuatrimestres.
5. **GRADÚESE** con un bachillerato y con un Doctorado en Quiropráctica.

* Por favor investigue con la Junta Acreditadora de Quiropráctica en el estado en que piense obtener su licencia, puesto que algunos estados requieren tener un bachillerato universitario antes de matricularse en el programa de Doctorado en Quiropráctica.

¿Necesita ayuda para cumplir con los requisitos de ciencias? Complete su plan de estudio en la vía rápida con el programa acelerado conducente al Doctorado en Quiropráctica.

LIFE ofrece dos programas acelerados de 5 semanas cada cuatrimestre, durante el cual 20 o mas creditos cuatrimestrales pueden ser completados. Los siguientes cursos estaran disponibles:

Primeras 5 semanas:

- Biología General 1
- Química General 1
- Química Organica 1
- Física General 1
- Anatomía y Fisiología 1

Segundas 5 semanas:

- Biología General 2
- Química General 2
- Química Organica 2
- Física General 2
- Anatomía y Fisiología 2

La mayoría de los cursos de Ciencias de Vida estan disponibles en formato de 10 semanas. Los cursos de 5 semanas funcionan mejor para estudiantes que se sienten cómodos en un currículo riguroso.

TRAYECTORIA

2.



He completado los cursos requeridos.

Antes de comenzar su educación en Quiropráctica, usted necesita cumplir con un mínimo de 90 horas de créditos semestrales ó 135 horas cuatrimestrales de cursos no repetidos y transferibles en una institución universitaria acreditada regionalmente. Un mínimo de 44 horas semestrales ó 66 horas cuatrimestrales deben ser completadas en los siguientes cursos, con un promedio acumulado de 3.0 ó más.

Cursos Requeridos

deben incluir los siguientes (cada curso debe obtenerse con un promedio de 2.0 o más y notese que estos no son todos los cursos necesitados)

	Horas Semestrales	Horas Cuatrimestrales
Inglés	3	4.5
Algebra (ó más)	3	4.5
Humanidades	3	4.5
Ciencias Sociales	3	4.5
Estudios Generales Adicionales	8	12
Ciencias Biológicas*	6	9
Química*	6	9
Ciencias Naturales Adicionales*	12	18

*Al menos la mitad de estos cursos necesitan tener un laboratorio.

Cursos cortos o cursos de preparación para clases principales no serán aceptados. Contacte su Especialista de Admisiones al # 770-426-2884 si tiene alguna duda.

En cada área de estudio arriba mencionada, si toma más de un curso para cumplir con el requisito, el contenido del curso no puede ser duplicado.

En situaciones en las que uno o más cursos se han repetido con cursos equivalentes, la(s) nota(s) más reciente(s) será(n) utilizada(s) para el cálculo del promedio y la(s) nota(s) anterior(es) será(n) descartada(s).

Créditos obtenidos mediante exámenes: Los solicitantes pueden obtener una porción de los créditos requeridos o pre-requisitos mediante un examen u otro medio que no sea estudios formales, pero solo si estos créditos están identificados por una institución acreditada por una agencia nacionalmente reconocida y si la institución formalmente ha aceptado u otorgado dichos créditos. La admisión al programa educativo de Doctorado en Quiropráctica está sujeta al recibo de dicha prueba de créditos obtenidos ante el Departamento de Admisiones.

* El número máximo de créditos obtenidos mediante exámenes es 20 semestrales o 30 cuatrimestrales.

TRAYECTORIA

3.



Vía de Admisión Alterna

Estudiantes que no cumplan con los requerimientos regulares para admisión pueden ser considerados por la Vía de Admisión Alterna si:

1. Tienen promedio de 2.75 - 2.99 en los 90 créditos semestrales o 135 créditos cuatrimestrales.
2. Han completado un grado académico y tienen promedio de 2.75 - 4.00 en los 90 créditos semestrales o 135 créditos cuatrimestrales pero no poseen el criterio mínimo del CCE para admisiones regulares.

Todos los cursos de ciencias utilizados para admisión deben haber sido completados con un grado de C o mayor y por lo menos la mitad deben incluir un componente de laboratorio substancial.

Todos los estudiantes elegibles para admisión bajo la Vía de Admisión Alterna serán considerados de manera individual basado en sus transcripciones de créditos. La decisión final será tomada por el Decano del Colegio de Quiropráctica.

¿No está seguro si sus créditos están en línea con los requisitos de Life University?

Estamos aquí para ayudarle. Llame a uno de nuestros Especialistas de Admisiones al 770-426-2884 o al 800-543-3202 o envíe un correo electrónico a admissions@LIFE.edu. Estaremos encantados de contestar cualquier pregunta que usted tenga y ayudarle a comenzar su Carrera en Quiropráctica.



¡Visítenos! Explore Eventos de Reclutamiento y oportunidades para visitar y ver la universidad en LIFE.edu/VisitLIFE.

Visitar nuestro Campus es una gran manera para que su familia y usted aprendan más sobre Life University y decidan si LIFE es lo que le conviene.

Tenemos visitas programadas anualmente que ofrecen a los estudiantes y a sus invitados un discernimiento de primera mano sobre el campus, los aspectos académicos y la visión de Life University. ¡No hay nada que pueda substituir una visita al Campus! Así que revise su calendario y programe una visita hoy.

La mejor manera de ver a LIFE es pasando un fin de semana con nosotros. Venga a uno de nuestros **"LIFE Leadership Weekend"**. Estos fines de semana se ofrecen 4 veces al año; en enero, abril, julio, y octubre. Estos dos días de actividades representan mucho más que una visita al campus ¡Representan una experiencia de vida! De esta manera les presentamos a los futuros estudiantes de Quiropráctica una extraordinaria experiencia educativa, durante la cual, comparten con estudiantes actuales, profesores y personal, escuchan a exitosos oradores, participan en adiestramiento de liderazgo y visitan el centro de la ciudad de Atlanta. Usted se relacionará con Quiroprácticos y

aprenderá si la Quiropráctica es la profesión correcta para usted.

¿No puede venir un fin de semana?

Programe una Visita al Campus por un sólo día donde conocerá a profesores, personal y estudiantes, incluso podrá sentarse en una clase y al finalizar, almorzará con nosotros. Las Visitas al Campus son los lunes y viernes de 8:15 a.m. a 2:00 p.m. Regístrese para una visita hoy y aprenda más visitando LIFE.edu/VisitLIFE.

Para preguntas contacte:

Events@LIFE.edu | 678-331-4332



Life University Life University está regionalmente acreditada por "SACS - Southern Association of Colleges and Schools" (Asociación de Colegios y Escuelas del Sur) para otorgar diplomas académicos de nivel sub-graduado y graduado en las ciencias de la salud, administración de empresas y estudios generales y también está acreditada por "CCE - Council on Chiropractic Education" (Consejo de Educación en Quiropráctica) y "ACEND - Accreditation Council for Education in Nutrition and Dietetics" (Consejo de Acreditación para Educación en Nutrición y Dietética) y la Comisión de Acreditación de Educación de Entrenamiento Atlético (CAATE).

Life University cumple con las leyes federales y estatales y no discrimina por motivos de raza, color, sexo, religión, origen nacional, edad, orientación sexual, discapacidad, condición médica, embarazo, ciudadanía o estado de veterano. La Universidad también prohíbe el acoso sexual. Esta póliza de no discriminación se aplica a todas las prácticas de empleo de Life University y para la admisión, el acceso al tratamiento, y el empleo en los programas de educación y actividades de LIFE. Las preguntas sobre la póliza de no discriminación de LIFE pueden ser dirigidas al Coordinador del Título IX de Life University al (770) 426-2700 o por correo electrónico a TitleIX@LIFE.edu.

LIFE[®]

University

Solicite ahora en Apply.LIFE.edu.

Contáctenos para aclarar cualquier duda que tenga sobre la solicitud o el proceso de admisión.

Life University 770-426-2884
Admissions Department 800-543-3202
1269 Barclay Circle SE Admissions@LIFE.edu
Marietta, Georgia 30060 USA www.LIFE.edu



Connect with us: #LifeUniversity, #OurLifeU

DEJE SU HUELLA



LIFE UNIVERSITY

COLEGIO DE QUIROPRÁCTICA

REQUISITOS DE ADMISIÓN

TRAYECTO 1

Estudiantes que están obteniendo simultáneamente el Bachillerato y el Doctorado en Quiropráctica en LIFE.

TRAYECTO 2

Estudiantes que han cumplido con los cursos requeridos para admisión incluyendo las ciencias, con un promedio de 3.0 y 90 créditos semestrales (135 créditos cuatrimestrales) ó más.

TRAYECTO 3

Estudiantes que tienen 90 créditos semestrales (135 créditos cuatrimestrales), con un promedio de 2.75 a 2.99, pero aun no han cumplido con los cursos requeridos en ciencias.

NUESTROS ESTUDIANTES DE DC CAEN BAJO UNA DE LAS SIGUIENTES CATEGORIAS PRINCIPALES

¿CUAL ES LA SUYA?



LIFE[®]

University